



Microsoft Dynamics AX 2012

Una nuova generazione nell'ERP

Microsoft Dynamics® AX 2012 non è solo la prossima versione di un ottimo prodotto, ma rappresenta un cambio generazionale nel software aziendale, in grado di fornire nuovi livelli di funzionalità, flessibilità senza paragoni e un'esperienza utente avanzata e completa. Allo stesso tempo, Microsoft Dynamics AX 2012 definisce un nuovo standard di semplicità. Lo scopo di questo white paper non è illustrare tutti i dettagli del prodotto, ma piuttosto evidenziare le principali innovazioni che rendono Microsoft Dynamics AX 2012 semplice, agile e potente.

Potente

Numerosi sistemi di gestione delle risorse aziendali (ERP) non si sono mai spinti oltre la parte amministrativa dell'azienda, relativa a contabilità generale, retribuzioni e risorse umane, lasciando ad altri sistemi la gestione dei processi aziendali veri e propri. Ciò che distingue Microsoft Dynamics AX 2012 è la capacità di soddisfare i requisiti sia amministrativi che operativi. Per ottenere questo risultato, **Microsoft Dynamics AX 2012 offre numerose funzionalità operative di settore precostituite e immediatamente disponibili**, con collaudate funzionalità per la produzione (di processo, discreta e *Lean*), la distribuzione, la vendita, il settore pubblico e i servizi. Grazie a queste caratteristiche, Microsoft Dynamics AX 2012 apporta più rapidamente un maggior valore e crea per i fornitori di software indipendenti (ISV) una solida piattaforma che consente di offrire in modo efficiente funzionalità specializzate esclusive per i mercati verticali nell'ambito di ciascun settore. Funzionalità di base più efficaci e un ampio portafoglio di soluzioni

verticali specializzate permettono di rispondere al meglio alle esigenze dell'azienda, offrendo più valore in tempi ridotti.

La possibilità di combinare funzionalità di diversi settori verticali per un solo cliente è sempre più importante. I produttori spesso gestiscono anche la distribuzione e talvolta persino le operazioni di vendita al dettaglio. Sono inoltre numerosi i clienti di tutti i settori con segmenti aziendali che operano con la struttura di progetto del settore dei servizi. Le funzionalità di settore di Microsoft Dynamics AX 2012 mettono i propri vantaggi a disposizione di tutti i clienti.

Microsoft Dynamics AX 2012 è una soluzione realmente globale, progettata per adeguarsi alle esigenze delle aziende. Abbastanza semplice da essere distribuito in un'unica business unit in un solo paese, Microsoft Dynamics AX 2012 è tuttavia in grado di supportare i requisiti specifici dei sistemi aziendali di 36 paesi, includendoli all'interno di una singola istanza del software. La disponibilità di più valute, fusi orari e lingue e la conformità a diversi sistemi fiscali, standard bancari e di reporting, offrono la copertura globale necessaria. L'architettura a livelli e i Language Pack installabili garantiscono la flessibilità richiesta per una crescita futura su altri mercati, incluse le opzioni per una localizzazione rapida gestita dai partner.

Il software aziendale è efficace se rende più autonomi gli utenti, aumentandone la

produttività e fornendo analisi dettagliate che ottimizzano il processo decisionale. Questo costituisce il nucleo di Microsoft Dynamics AX 2012, che si basa sull'**esperienza utente personalizzata in base ai ruoli** di ultima generazione offerta da Microsoft Dynamics.

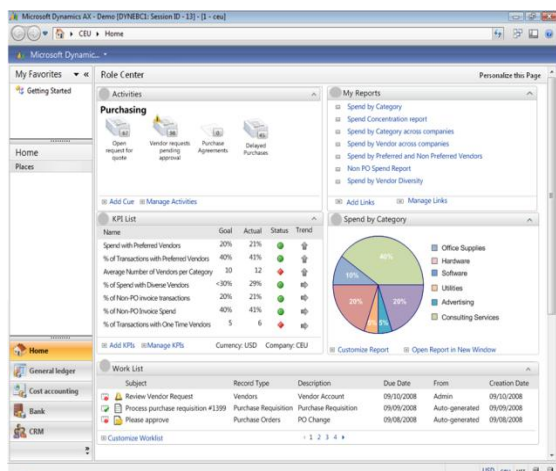


Figura 1: Esperienza utente familiare personalizzata in base ai ruoli

- La principale caratteristica dell'esperienza utente personalizzata in base ai ruoli è la familiarità. Gli utenti che conoscono il sistema operativo Windows® e Microsoft® Office acquisiscono immediatamente dimestichezza con Microsoft Dynamics AX 2012. L'utilizzo, simile a quello del client di messaggistica e collaborazione Microsoft Outlook®, è ottimizzato dai concetti di esplorazione ricavati da Windows 7, dall'accesso contestuale alle funzionalità pertinenti tratto dall'innovativa interfaccia utente Fluent™ di Microsoft Office 2010 e dall'utilizzo delle metafore di ricerca per individuare le informazioni in Microsoft Dynamics AX 2012.

- La familiarità dell'esperienza influisce anche sulla produttività. L'interoperabilità con i fogli di calcolo di Microsoft Excel® e PowerPivot consente agli analisti che gestiscono i dati da Microsoft Dynamics AX 2012 di trasferire tali dati negli strumenti più richiesti, fornendo un'esperienza nativa e naturale che assicura un accesso rapido ed efficiente ai dati dei sistemi aziendali.
- L'automazione del flusso di lavoro, integrata in .NET Workflow Foundation, riunisce in un riquadro centrale le attività degli utenti, incluse quelle assegnate a singoli individui, ai ruoli o a una coda funzionale specifica. Attività e pile di documenti si combinano nell'esperienza utente personalizzata in base ai ruoli offerta da Microsoft Dynamics AX 2012, per consentire agli utenti di assegnare rapidamente una priorità al lavoro da svolgere. Il sistema non si limita a registrare le transazioni quando gli utenti completano il proprio lavoro, ma fornisce supporto per seguire processi coerenti e dedicarsi alle attività più importanti.
- Il valore di un sistema aziendale non si misura dalla registrazione delle transazioni, ma dalla trasformazione di tali transazioni in informazioni, ovvero in business intelligence (BI), per permettere agli utenti di prendere rapidamente decisioni più efficaci. Per ottenere questo risultato, la business intelligence deve essere parte integrante dell'applicazione e non uno strumento separato che richiede agli utenti di eseguire azioni aggiuntive e cambiare

contesto operativo. Il nucleo di Microsoft Dynamics AX 2012 è formato da una BI incorporata e dotata di funzionalità complete, con:

- Più di 30 Centri gestione ruolo forniti, al fine di assicurare una BI adeguata per il ruolo lavorativo di ogni utente
- 11 cubi SQL Analytics Server in aggiunta ai Centri gestione ruolo
- Indicatori di performance chiave specifici per ogni processo e ruolo basato su tali cubi
- Più di 800 report immediatamente disponibili, tutti forniti tramite SQL® Server Reporting Services
- Elevata interoperabilità con Microsoft Excel per individuare l'output dei report e consentire l'analisi
- Interoperabilità dei dati basata su standard con PowerPivot per *slicing and dicing* ad hoc
- InfoParts per una BI contestuale completamente incorporata nell'esperienza utente offerta da Microsoft Dynamics AX 2012

Naturalmente, tutto questo è stato sviluppato utilizzando strumenti che assicurano la massima espandibilità, per consentire l'aggiunta dei requisiti specifici delle soluzioni verticali degli ISV e dei singoli clienti aziendali.

L'ulteriore innovazione apportata da Microsoft Dynamics AX 2012 permette di acquisire business intelligence su flusso di lavoro, processi e informazioni transazionali, per offrire funzionalità analitiche complete

relative all'efficacia dei processi, con particolare attenzione per l'ottimizzazione dei processi aziendali. La combinazione di consolidate funzionalità amministrative ERP con funzionalità operative di settore, un sistema globale scalabile e un'esperienza utente familiare con BI incorporata per contestualizzare le informazioni, trasforma Microsoft Dynamics AX 2012 in un'applicazione aziendale estremamente potente.

AGILE

Per un'applicazione aziendale, l'eccellenza inizia con due sfide principali: la precisione con cui il modello software riproduce il mondo reale e la velocità con cui permette di adeguare l'azienda a un mondo in rapida evoluzione. Un'elevata fedeltà del modello software alla realtà semplifica l'implementazione e permette al software di fornire analisi dettagliate per un'operatività aziendale efficiente. In caso contrario, l'implementazione dovrà prevedere compromessi e soluzioni alternative e l'utilizzo del software potrà rivelarsi particolarmente complesso. Tutto questo rappresenta il punto di partenza per illustrare ciò che rende Microsoft Dynamics AX 2012 differente.

Il nucleo di Microsoft Dynamics AX 2012 è costituito da un insieme di **modelli naturali unificati che permettono di esaminare, valutare e modificare l'azienda**. Nello sviluppo di questa versione, sono stati riesaminati tutti i concetti applicativi coinvolti nella rappresentazione dell'azienda nel software. In ognuno dei casi, le limitazioni che obbligavano i precedenti

prodotti ERP ad attuare compromessi e soluzioni alternative sono state eliminate e sono state aggiunte nuove funzionalità in grado di offrire una rappresentazione nel software ancora più completa dell'azienda e della struttura, dei processi e dei criteri che la compongono. I modelli naturali unificati di Microsoft Dynamics AX 2012 facilitano e accelerano la modellazione di aziende semplici, continuando tuttavia ad assicurare la completezza e la flessibilità necessarie per rappresentare anche le organizzazioni più complesse.

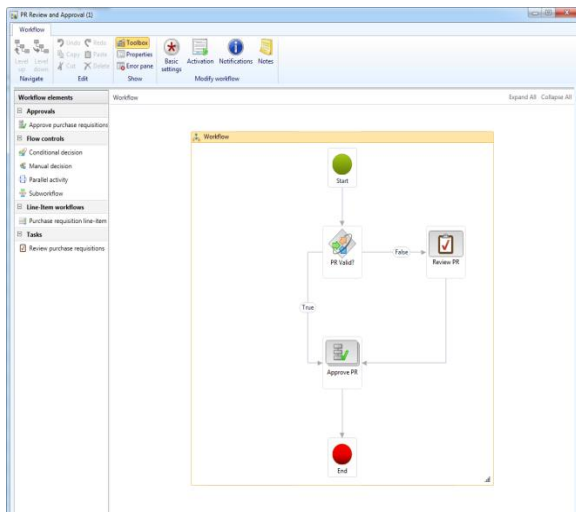


Figura 2: Rappresentazione grafica dei flussi di lavoro dichiarativi

Gli elementi fondamentali dei modelli naturali unificati di Microsoft Dynamics AX 2012 includono:

- Modellazione flessibile dell'organizzazione aziendale, che consente di tenere in considerazione le sedi fisiche dell'azienda, la struttura dell'entità legale e la struttura del reporting aziendale.
- Personale, con modellazione separata degli individui, della relativa gerarchia di reporting e dei rispettivi ruoli.
- Rappresentazione dichiarativa di flusso di lavoro, criteri e limiti finanziari dell'azienda, oltre alla capacità di specializzare tali criteri per diverse parti del modello dell'organizzazione, senza dover scrivere alcun codice. Ad esempio, un analista aziendale ha la possibilità di assegnare regole diverse per l'approvazione degli ordini di acquisto alle varie entità legali nell'ambito di un editor del flusso di lavoro grafico, senza dover ricorrere ad alcun codice.
- Dimensioni finanziarie illimitate, che consentono la categorizzazione e l'analisi delle transazioni su più assi.
- Date di inizio validità per dati e modelli a livello di framework, con un ulteriore controllo di sicurezza sulle informazioni effettive future, al fine di semplificare la definizione non solo di strutture organizzative ancora da realizzare, ma anche di gerarchie, processi e criteri e di consentire il reporting prima e dopo i cambiamenti all'interno dell'organizzazione.
- Supporto di più gerarchie, ad esempio una basata sul reporting relativo alle risorse umane e un'altra sull'entità legale, con la possibilità di designare una gerarchia per un processo di approvazione e un'altra per un processo diverso, tutto senza dover scrivere alcun codice.

Le stesse capacità che determinano la flessibilità di Microsoft Dynamics AX 2012 sono state implementate in modo da

risultare disponibili per gli ISV che creano soluzioni il cui scopo è estendere il prodotto principale. I risultati sono soluzioni più complete ed esperienze utente più coerenti, che includono il prodotto principale e le estensioni dei partner.

Anche i modelli naturali contribuiscono a semplificare l'amministrazione del sistema. Microsoft Dynamics AX 2012 gestisce la sicurezza in base a ruoli e attività. Gli utenti vengono associati ai ruoli e viene concesso loro l'accesso alle attività di cui sono responsabili. Il sistema riconosce le risorse tecniche di livello minimo necessarie per portare a termine tali attività. L'amministrazione viene eseguita allo stesso livello ritenuto generalmente opportuno dall'azienda per dipendenti, ruoli e responsabilità. Microsoft Dynamics AX 2012 risulta più semplice da configurare e utilizzare perché il software riflette il mondo reale in modo naturale.

Oltre al sistema orizzontale, l'investimento nei modelli naturali unificati si estende anche alle funzionalità di settore di Microsoft Dynamics AX 2012. Ad esempio, il sistema supporta le tradizionali modalità di produzione di processo, discreta e *Lean*. In passato, la maggior parte delle applicazioni supportava solo una di queste modalità. D'altra parte, raramente le aziende si basano esclusivamente su una sola di esse. Un'azienda con produzione di processo spesso include operazioni di produzione discreta e, in alcuni casi, in un'unica azienda possono convivere tutte e tre le modalità. Questa discrepanza tra il software e il

mondo reale obbligava gli utenti ad avvalersi di più applicazioni o a creare soluzioni alternative complesse per poter utilizzare un'applicazione in modo da rappresentare un processo non incluso nell'applicazione stessa. Microsoft Dynamics AX 2012 elimina queste limitazioni e consente di modellare processi di produzione di qualsiasi tipo in un'unica istanza. Il software è in grado di rappresentare fedelmente il mondo produttivo reale, semplificando così le operazioni e migliorando i risultati.

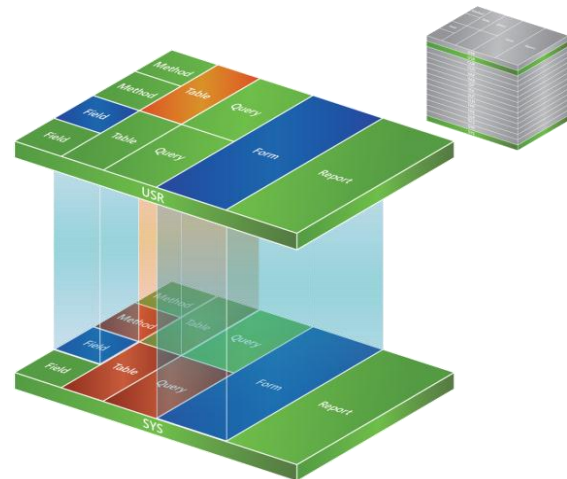


Figura 3: Elementi presenti nell'archivio modelli a più livelli

Grazie a questi modelli naturali unificati, Microsoft Dynamics AX 2012 può fornire un'**architettura a livelli basata su modelli (MDLA, Model-Driven Layered Architecture)** che agevola l'attuazione dei cambiamenti determinanti per la differenziazione dell'azienda. La definizione del sistema mediante modelli consente di soddisfare requisiti specifici in modo dichiarativo, senza dover scrivere alcun codice. Ad esempio, Microsoft Dynamics AX

2012 permette di definire in modo completamente dichiarativo le pagine elenco, un mezzo importante per accedere ai dati del sistema, con un unico modello che gestisce la fornitura di tali pagine a livello sia di client che di portale. Oltre che per le pagine, i modelli vengono utilizzati anche per definire dati, processi e criteri, permettendo così agli utenti aziendali di comunicare direttamente i propri requisiti, ridurre la codifica complessa e semplificare gli aggiornamenti. I modelli a livelli consentono ai requisiti specifici per cliente di basarsi su capacità di sistema verticali, locali e di base in una struttura ordinata. La combinazione determina la flessibilità complessiva del sistema, accelerando il processo di adeguamento del software all'azienda al momento dell'implementazione e, soprattutto, consentendo una rapida evoluzione del sistema in risposta ai cambiamenti dei requisiti e delle condizioni aziendali.

La distribuzione del sistema rappresenta un'altra dimensione critica, che richiede un elevato livello di flessibilità, poiché la crescita, o anche solo il consolidamento, modificano le esigenze dell'azienda. In base all'evolversi della tecnologia, il modo migliore di soddisfare tali esigenze può cambiare. Microsoft Dynamics AX 2012 offre **alternative di distribuzione flessibili, in grado di supportare l'azienda oggi come in futuro.** L'obiettivo di Microsoft Dynamics è fornire oggi più scelte per la distribuzione, tra cui distribuzione on-premise e hosting nelle cloud private dei partner, e in futuro una roadmap per le funzionalità cloud Microsoft, tutto con un'unica soluzione applicativa. La

distribuzione di un modello in un determinato momento non deve costringere il cliente a utilizzare per un periodo eccessivo un'applicazione che dovrebbe costituire il nucleo delle attività. Ecco perché i clienti possono scegliere Microsoft Dynamics AX 2012, che rappresenta la soluzione giusta per le rispettive esigenze aziendali.

SEMPLICE

L'evoluzione delle applicazioni aziendali implica una naturale tendenza a un aumento della complessità. Lo scopo di Microsoft Dynamics AX 2012 è, invece, offrire la massima semplicità, prestando particolare attenzione a una progettazione esplicita, al fine di rendere più lineare ogni aspetto del sistema, da installazione e distribuzione a implementazione, personalizzazione, esperienza utente e aggiornamento.

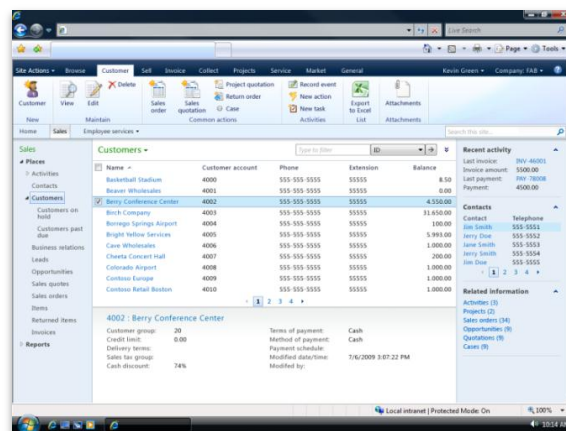


Figura 4: Esperienza utente familiare anche in Microsoft SharePoint®

- Per gli utenti, la semplicità inizia con un'**interfaccia familiare, che rende l'applicazione intuitiva e ne facilita l'utilizzo**, e continua con un forte impegno per semplificare ogni

passaggio dei processi di transazione ad alta velocità, ad esempio l'immissione degli ordini.

- Microsoft Dynamics AX 2012 rende inoltre accessibile la potenza del software a un maggior numero di utenti dell'azienda, aggiungendo funzionalità complete per la gestione delle relazioni con i fornitori (SRM, Supplier Relationship Management) e un insieme di funzionalità self-service a disposizione dei dipendenti per la gestione di dati relativi a risorse umane, approvvigionamento e spese di trasferta.
- Grazie all'interoperabilità con le tecnologie di collaborazione Microsoft, da Microsoft SharePoint e Windows® Azure™ a Microsoft Lync™, Microsoft Dynamics AX 2012 contestualizza direttamente la collaborazione nell'applicazione, **semplificando i contatti con dipendenti, clienti, fornitori e partner.**
- Per l'amministrazione del sistema, Microsoft Dynamics AX 2012 automatizza la **gestione del ciclo di vita dell'applicazione, agevolando la distribuzione, la gestione e l'aggiornamento del sistema** da parte di clienti, addetti all'implementazione e ISV. Ad esempio, in Microsoft Dynamics AX 2012 ogni fase del processo di installazione del prodotto è stata esaminata e l'intero processo è stato rinnovato per ridurre i passaggi, eliminare le possibilità di errore e semplificare l'interazione tra i ruoli applicativi e l'IT, in modo da renderlo decisamente più semplice e breve.

La semplicità favorisce l'adozione e assicura ai clienti tutti i vantaggi offerti da un sistema potente e flessibile.

MICROSOFT DYNAMICS AX 2012: UNA SOLUZIONE AZIENDALE MICROSOFT

Il fattore determinante in Microsoft Dynamics AX 2012 è che si tratta di una soluzione aziendale *Microsoft*. Questo implica l'obbligo e l'impegno di fornire ai clienti aziendali il meglio della ricerca, dello sviluppo e degli investimenti in innovazione di Microsoft in una soluzione unificata. Tale impegno si manifesta nei quattro elementi chiave di Microsoft Dynamics AX 2012 per clienti e partner:

- Microsoft Dynamics AX 2012 viene fornito su una piattaforma basata su **tecnologie familiari, di eccezionale valore e con un ridotto costo totale di proprietà (TCO, Total Cost of Ownership)**. Non importa se l'IT è gestito direttamente dal cliente o da un partner, perché le tecnologie Microsoft offrono l'accesso a un intero mondo di risorse e persone già specializzate nella piattaforma tecnologica.
- La soluzione Microsoft Dynamics AX 2012 offre un'**interoperabilità completa** con Microsoft Office, SharePoint e Lync, sia on-premise che nella cloud, per assicurare agli utenti l'esperienza familiare e produttiva che desiderano, ulteriormente ottimizzata dall'accesso ai dati e alle funzionalità di Microsoft Dynamics AX. Ad esempio, accesso naturale alla BI tramite Microsoft Excel, visualizzazione in un contesto aziendale dei documenti

archiviati in SharePoint mediante Microsoft Dynamics AX e possibilità di includere senza problemi i dati Microsoft Dynamics nei documenti Microsoft Word, oltre alla presenza online e alla possibilità di comunicare con un solo clic grazie all'interoperabilità con Lync.

- Microsoft intende inoltre fornire ai clienti aziendali, oggi come in futuro, le innovazioni più recenti tramite social media, dispositivi mobili, sistemi di visualizzazione e di apprendimento automatico ed esperienze utente naturali.
- Il fattore più importante, tuttavia, è forse l'impegno di offrire agli utenti aziendali le tecnologie Microsoft non *una tantum*, ma nell'ambito di un rinnovamento continuo di tali tecnologie, generazione dopo generazione. Tecnologie rinnovabili, fornite mediante un'applicazione aggiornabile, per disporre immediatamente di potenza e produttività on-premise grazie a Microsoft Dynamics AX 2012, che si evolverà per includere in futuro la cloud nella prossima versione principale di Microsoft Dynamics AX.

Nel dicembre 2010, Microsoft Dynamics AX è stato giudicato da Gartner prodotto leader sia per la visione che per l'esecuzione in ambito ERP. Microsoft Dynamics AX 2012 rappresenta il passo successivo di tale visione, l'inizio di una produttività di nuova generazione delle applicazioni aziendali. Uno dei principi portanti dei prodotti Microsoft Dynamics è l'impegno a fornire un'assistenza clienti continua, per assicurare

un percorso verso le versioni future dei prodotti. Microsoft Dynamics AX 2012 non rappresenta un'eccezione, come dimostrano funzionalità e processi collaudati e comprovati che semplificano per i clienti la transizione dalle versioni precedenti di Microsoft Dynamics AX a Microsoft Dynamics AX 2012. La versione più recente offre nuove funzionalità *rivoluzionarie* improntate all'*innovazione*.

Microsoft Dynamics AX 2012 è qui: benvenuti nella produttività di nuova generazione delle applicazioni aziendali.

© 2011 Microsoft Corporation. Tutti i diritti riservati. Microsoft, Windows, Windows Vista e altri nomi di prodotto sono o possono essere marchi e/o marchi registrati negli Stati Uniti e/o negli altri paesi. Altri nomi e marchi possono appartenere ad altri proprietari.

Microsoft Dynamics AX 2012 è una versione preliminare del prodotto in fase di sviluppo. Le informazioni contenute nel presente documento sono a scopo meramente informativo e rappresentano la visione di Microsoft Corporation alla data di questa presentazione. La disponibilità di funzionalità orizzontali o per settore può variare nel tempo e per nazione. Poiché Microsoft deve adeguarsi alle mutevoli condizioni di mercato, tale documento non deve essere considerato un impegno da parte di Microsoft, né Microsoft è in grado di garantire l'accuratezza delle informazioni in esso contenute dopo la data di pubblicazione. Tutte le date di rilascio e le caratteristiche specificate della versione preliminare del prodotto sono indicative, si basano su previsioni attuali e sono soggette a modifica senza preavviso. Microsoft potrebbe apportare modifiche alle specifiche e alle descrizioni del prodotto in qualsiasi momento senza preavviso. Il codice di esempio fornito in questa presentazione è reso disponibile COSÌ COM'È. L'UTENTE È L'UNICO RESPONSABILE DEI RISCHI O DEI RISULTATI DERIVANTI DALL'UTILIZZO DEL PRESENTE CODICE.

I contenuti del presente documento sono forniti "così come sono". Le informazioni e le opinioni espresse in tali contenuti, inclusi gli URL e altri riferimenti a siti Web, possono essere soggette a modifica senza preavviso. Gli esempi forniti sono fittizi e hanno uno scopo esclusivamente dimostrativo. Eventuali riferimenti a entità o persone reali sono puramente casuali.

MICROSOFT NON FORNISCE ALCUNA GARANZIA, ESPRESSA O IMPLICITA O DI LEGGE, CIRCA LE INFORMAZIONI CONTENUTE IN QUESTA PRESENTAZIONE. LA PRESENTAZIONE NON CONCEDE ALCUNA LICENZA, ESPRESSA, IMPLICITA, PRECLUSIVA O DI ALTRO TIPO, PER DIRITTI DI PROPRIETÀ INTELLETTUALE. I prodotti Microsoft non sono destinati all'utilizzo nell'ambito di applicazioni mediche, di pronto soccorso o di sostentamento vitale.